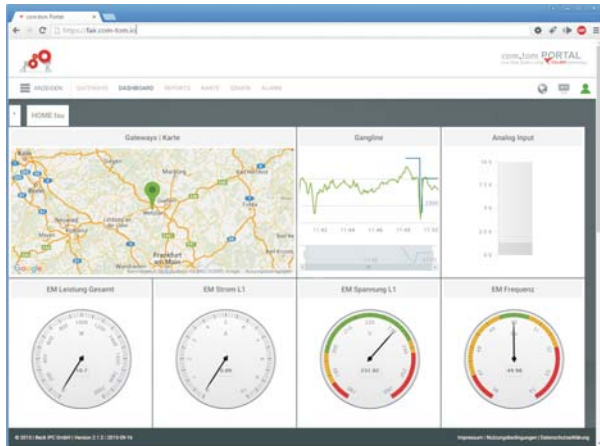


com.tom PORTAL UI

Die folgenden Features sind enthalten:

- Individuelle Projekte
- Kartenansicht
- Visualisierung mit integriertem Editor
- Generierung von Reports u. CSV Dateien
- Alarm Management
- User Management mit Alarmierung
- Management der Datenpunkte
- Monitoring der verbundenen com.tom Systeme (keep alive)



Bestellen Sie noch heute Ihr com.tom
www.com-tom.de



com.tom

Cloud & Portal Service

- Monitoring
- Report
- Alarm
- Trend
- Ortsbestimmung



Beck IPC GmbH
 Nauborner Straße 184
 35578 Wetzlar
 Germany
info@beck-ipc.com
www.beck-ipc.com

MADE
IN
GERMANY

2015.CLOUD.V2.DE

com.tom Cloud Server

Die Plattform für sichere Kommunikation, Visualisierung und Speicherung von Prozess - und Konfigurationsdaten

Features

Kommunikation:

- Firewall/Proxy freundliches Protokoll (TCP Port 443)
- Full-duplex Kommunikation (WebSockets basierend)
- Keep-alive Mechanismus mit offline-Erkennung
- Geringes Datenaufkommen (optimimiert für Mobilfunk)
- Niedrige Latenzzeiten (Ergebnis-gesteuerte Datenübertragung)
- Remote procedure call (RPC) Unterstützung

Sicherheit

- Ende-zu-Ende Verschlüsselung (TLS) der gesamten Kommunikation
- Authentifizierung: obligatorisch
- Kennwortrichtlinien (Länge, Komplexität, Black list)
- Autorisierung: Fein gegliedertes Zugangsberechtigungssystem

Daten-Model:

- Daten-Typen: boolean, integer (8/16/32/64 bit, signed/unsigned), floating point (32/64 bit), string (UTF-8), byte array
- Flexible event-trigger Konfiguration
- QoS-Stufen (at most once, at least once, exactly once, Daten Log)
- Skalierung und Formatierung der Werte
- Speicherung der historischen Daten



Operations

Das System kann in einer öffentlichen oder privaten IT-Umgebung betrieben werden. Bei der Verwendung der von Beck betriebenen Instanz der com.tom Cloud werden folgende Optionen angeboten:

- Professionelles Hosting in einem deutschen Rechenzentrum
- Skalierbares virtuelles Datencenter (private cloud)
- Hochverfügbar
- Permanente Überwachung der Verfügbarkeit und Leistung
- Service Level Agreement
- Hotline (24/7)
- verschiedene Nutzungsmodelle möglich:
 - on premise
 - SaaS (Software as a Service)
 - PaaS (Platform as a Service)